

「総合図作成ガイドライン解説」講習会

主催：（公社）日本建築士会連合会・（公社）大阪府建築士会

後援（予定）：（一社）大阪府建築士事務所協会・（公社）日本建築家協会近畿支部
（一社）日本建築学会近畿支部・（一社）日本建築協会



CPD 2単位
（予定）

（公社）日本建築士会連合会では、施工図作成段階での納まり等の調整とそのため関係者間における調整の円滑化に有効である総合図の普及・活用促進を図るために、2017年6月に総合図作成ガイドラインを発刊しました。

また、総合図の活用については国土交通省官庁営繕部においても有効であるとの認識を得て、同部局より各地方整備局営繕部設計担当課長、技術評価課長等へ「営繕工事の生産性向上に向けた施工段階における関係者間調整の円滑化(2018年3月23日付事務連絡)」が発信され、その中の「1. (2) 納まり等の調整の効率化」において、必要に応じて同ガイドラインを参照する等効率化に努める旨の記載をいただきました。

この度、同ガイドラインをテキストに、オンラインによる講習会を開催いたします。この機会に、設計者、施工者はもとより発注者の方々にも是非受講いただきますよう、ご案内申し上げます。

日程

2020（令和2）年

7月29日（水）

ライブイベント開催時間

15：00～18：30

講義は15：00開始で、90分の内容で配信されますが、ライブイベント開催時間中（15：00～18：30）には配信途中または終了後であっても、いつでも巻き戻して最初から再生することができます。

会場

オンラインによるWEB講習会
＜全国どこからでも参加可能です＞

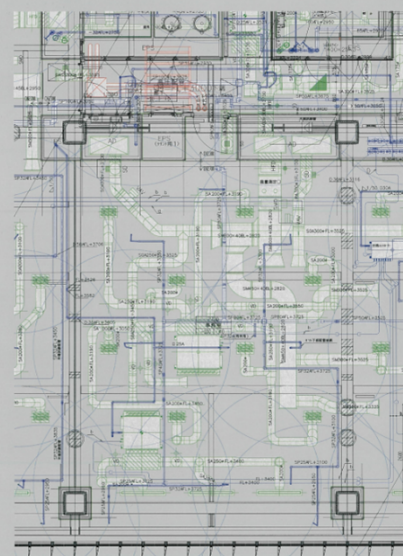
環境

PCやタブレットなどの端末と、インターネット環境が必要です。

＜「Microsoft Teams」を利用して配信＞

※詳しい動作環境は裏面（次頁）を確認ください。

総合図作成ガイドライン



公益社団法人 日本建築士会連合会
Japan Federation of Architects and Building Engineers Associations

【テキスト：A4判カラー147頁】

内容

時間	講義科目（過去の講習会の録画映像を配信します。）
合計：約 90分	はじめに (約 6分)
	第1章 ガイドライン刊行の趣旨 (約 5分)
	第2章 建築生産における総合図の役割 (約 32分)
	第3章 総合図作成の流れ (約 17分)
	第4章 総合図作成の基本 (約 10分)
	第5章 建築用途別総合図作成事例 (約 13分)
	第6章 展望と課題 (約 7分)

※一部、変更となる場合がありますので、予めご了承ください。

受講料

主催団体会員：4,000円、後援団体会員：5,000円、一般：6,000円
※テキスト代（通常税込価格）3,278円を含む。

申込締切

2020(令和2)年 **7月15日(水)までに振り込みを完了させてください。**

申込方法

予約ページQRコード



申込の流れ

- ①下記の予約ページにて、本講習会の予約ボタンをクリックしてください。
<https://www.aba-osakafu.or.jp/reserve>
- ②申込様式に必要な事項を入力の上送信後、予約票が自動返信されます。
- ③予約票の受信から1週間以内に受講料を指定の金融機関口座へお振込みください。（7/15締切）
※金融機関口座は予約票にてご案内いたします。
※金融機関の払込済票を本会領収書に代えさせていただきます。
※お振込み後の受講料は返金いたしません（講習会当日に欠席された場合も同様です）。
- ④お振込み確認後に、テキストの発送をいたします。
7/22（水）までにテキストが届かない場合は、下記までご連絡ください。
- ⑤7/28（火）に受講URLを送信いたします。
7/20(月)にテスト配信URLを送信しますので、22日(水)までに受講をお試しく下さい。

申込先

公益社団法人 大阪府建築士会 事務局
〒540-0012 大阪市中央区谷町3-1-17 高田屋大手前ビル5階

動作環境

配信ツールとして「Microsoft Teams」を利用します。インストールは不要です。
お使いになる、機器・端末のOS・ブラウザとインターネット回線の状況を事前に確認ください。

【スマートフォン・タブレット端末をご利用の場合】

- ・OS iPhone/iPad：iOS 12.0 以上、Android：Android 7.0 以上
- ・ブラウザ iPhone/iPad：Safari、Android：Chrome、回線速度 下り700Kbps以上

【パソコンをご利用の場合】

- ・OS Windows 8 以降、Mac OS X (10.11 以降)
 - ・Windows：CPU Core i5以上、RAM 4.0GB以上、Mac：CPU Core2Duo以上、RAM 2.0GB以上
 - ・ブラウザ Internet Explorer 9~11、最新のFirefox、Google Chrome、Safari プラグイン Adobe Flash Player 10.1以上
 - ・回線速度 下り700Kbps以上
- ※プロキシサーバーやファイアウォール、ウイルス対策ソフトなどの設定によっては、回線速度が非常に遅い、あるいは必要な回線帯域を確保できない可能性があります。その場合は、貴社内のシステムご担当者様へご相談ください。

操作方法

「Microsoft Teams」の詳しい操作方法は、申込み後に別途お知らせいたします。

受講の注意事項

- ・動画の著作権は、(公社)日本建築士会連合会に帰属します。動画の一部または全部を、無断で録画、録音、転送、複製、転載、改変、配布、販売などを固く禁止します。
- ・動画の視聴により生じた、いかなる損害についても動画配信している(公社)大阪府建築士会または動画を提供している(公社)日本建築士会連合会は、一切の責任を負いかねます。
- ・購入した動画プログラムを不特定または多人数に視聴させることを禁止します。
- ・動画配信は告知なく終了または変更する場合があります。
- ・発生したデータ通信費用については、視聴者の負担となります。

CPDの付与

- ・セミナー終了後にアンケートを送付いただくことで、CPD単位が付与されます。